

IHR ZIEL IST UNSER WEG



MAILFLASH LOGISTIC

MAILFLASH LOGISTIC

UNTERNEHMENSPRÄSENTATION
Geschäftsbereich Möbellogistik (B2B & B2C)



Unsere Philosophie

**Das richtige Gut,
in der richtigen Menge,
im richtigen Zustand,
zur richtigen Zeit,
am richtigen Ort,
für den richtigen Kunden
und zu den richtigen Kosten.**



Unterstützung der Distributionsprozesse

durch die konsequente Anbindung an die supply chain der Hersteller.



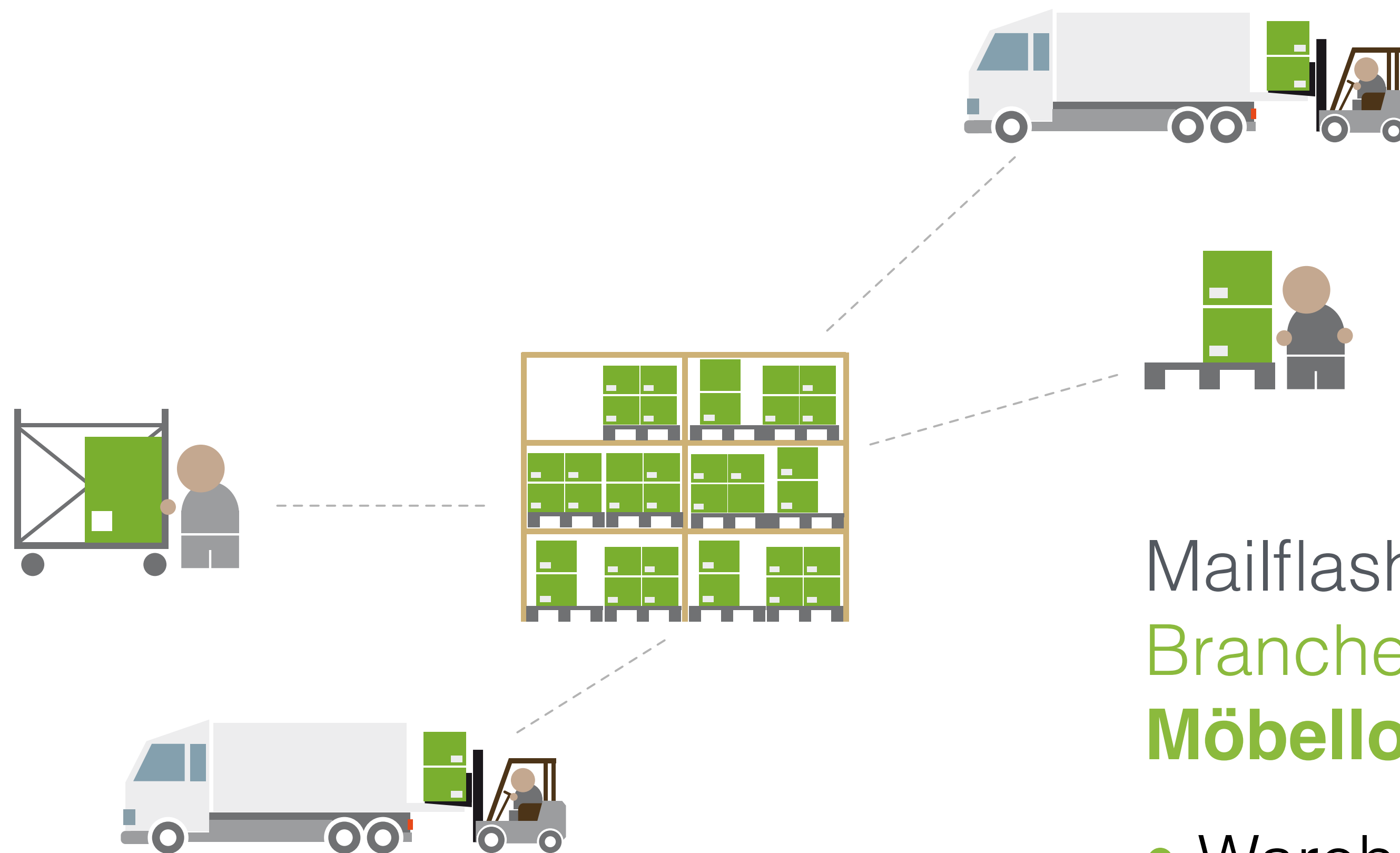
Konsequente Einhaltung der **marketing-logistischen key performance** Indikatoren.



Auf das **richtige logistische set up** kommt es an.



Für jedes Ihrer Produkte die **maßgeschneiderte Lösung**.



Mailflash: Leistungsbausteine
Branchenschwerpunkt:
Möbellogistik

- Warehousing
- Fulfillment
- Hochverfügbarkeitslogistik
- Mehrwertlogistik

Mailflash Möbellogistik

Themenschwerpunkte

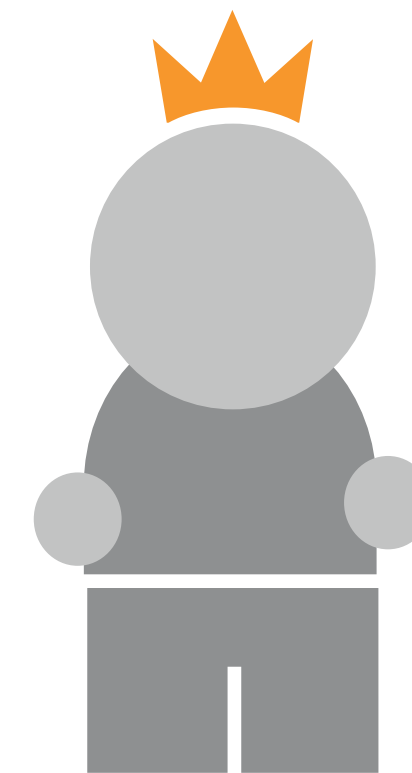
Kastenmöbel
Sitzmöbel
Matratzen und Betten
Büromöbel
Küchenmöbel

Logistisches Setting

Ladungsverkehre
Projektlogistik
Zweistufige
Distributionslogistik

Consulting

Marketinglogistik
Markteinführungsbegleitung
Dialogkommunikation/Research



Zielgruppen

- B2B Handel (Uno)
- B2B Objektausstattung (Uno/Duo)
- B2C (Uno/ Duo)



Verteilzentrum Hub Rhein/Main-Neckar-Mosel

Belieferungsflotte:

7,5 t Lkw

12 t Lkw

3,5 t Koffersprinter

Handelsabdeckung:

100% mit korrekten Anschriften und Zustell-situation und – Öffnungszeiten. Hinterlegt im Mailflash Avisierungs-Korrekturprogramm

Belieferungsrythmus:

Zustellung innerhalb 3–7 Werktagen nach Wareneingang

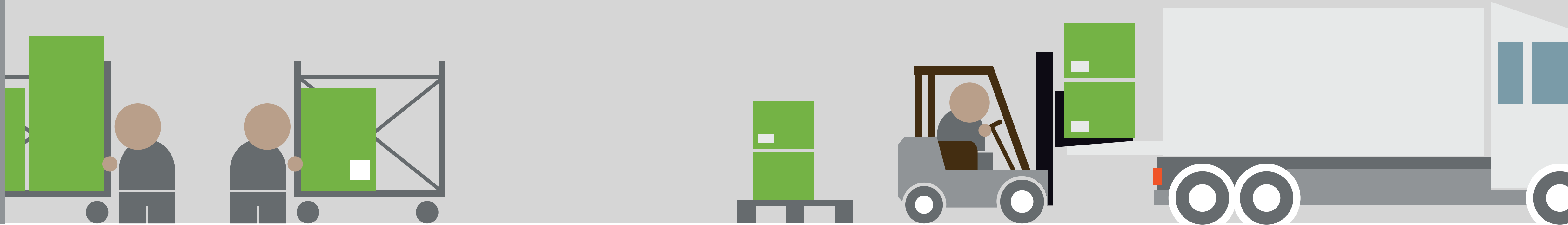
Optionale Leistungen:

- Direktfahrten und Sonderfahrten
- Mehrwertlösungen
- Verkürzter Zustellrhythmus
- Gebietserweiterung



Lagerzentrum Rhein/Main

- 1.000 Paletten Stellplätze und Kleinteilelagerung
- Umschlaglager 3.000 qm
- 8 LKW Laderampen mit Kommissionierungszonen
- 15 Min. zum Rhein/Main Airport
- 20 Min. Mainz/Wiesbaden
- 30 Min. Darmstadt



Mehrwertlogistik

Strukturierte Einzelteillogistik mit technischen Austauschservices (Roll-out/ Roll-back Service)

- Montage und Demontage von Baugruppen
- Konfiguration und technische Installation »Plug & Play«
- Bedienungsanleitung
- Updaten von Hard- und Software
- Funktionsüberwachung inklusive Dokumentation
- Ablese- und Kontrollservice inklusive Dokumentation
- Inventarerfassung und Dokumentation
- Identitätsüberprüfung

Branchenlösung Neumöbellogistik

Leistungsspektrum

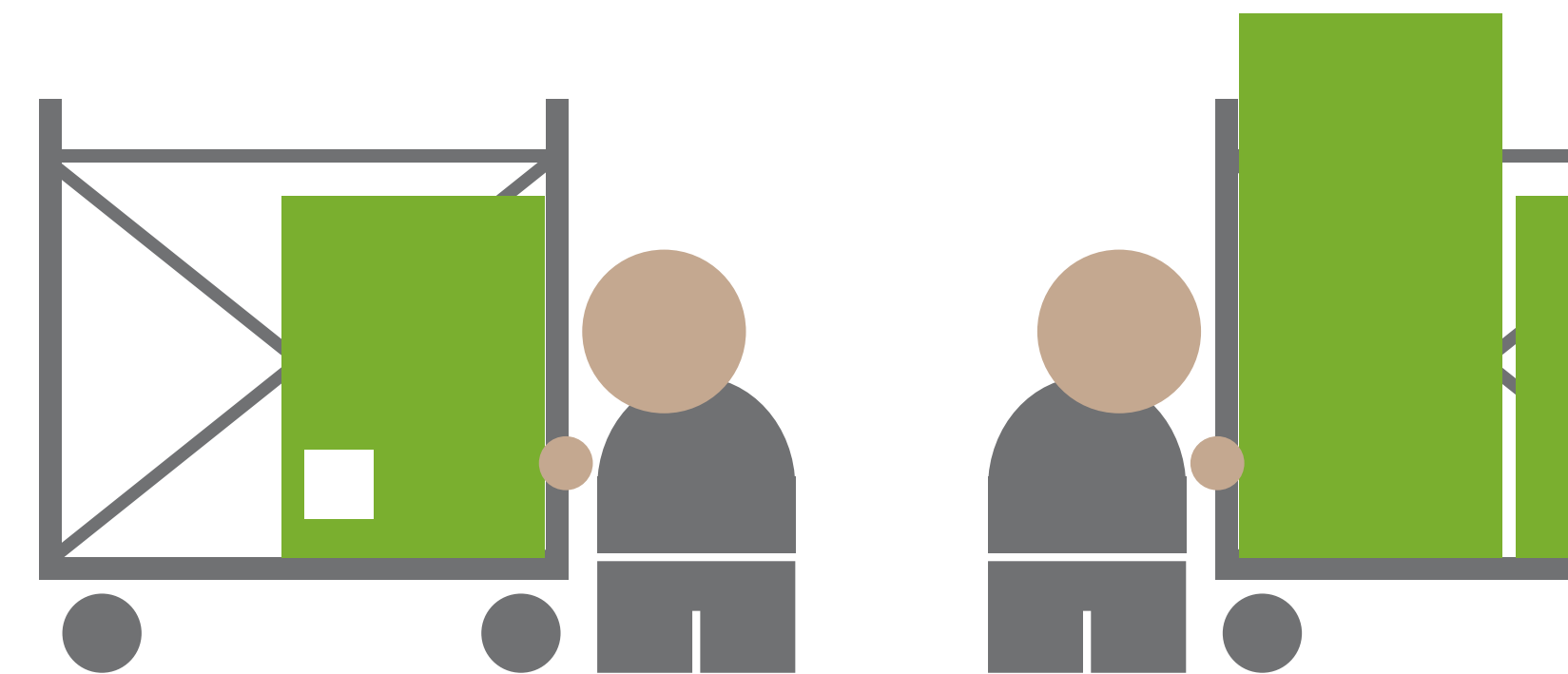
- 1 Lieferprozess
- 2 Auslieferprozess
- 3 Kommunikationsprozess
- 4 Qualitätskontrolle

Branchenlösung Neumöbellogistik

Leistungsbaustein

Lieferprozess

- Avisierung der Warenanlieferung und übersenden der Daten zur Übertragung in das Mailflash IT-System
- Wareneingangskontrolle und Einlagerung
- Kontaktaufnahme zum Empfänger per email oder telefonisch zur Absprache des Zustelltermins
- Im Bedarfsfall Zwischenlagerung



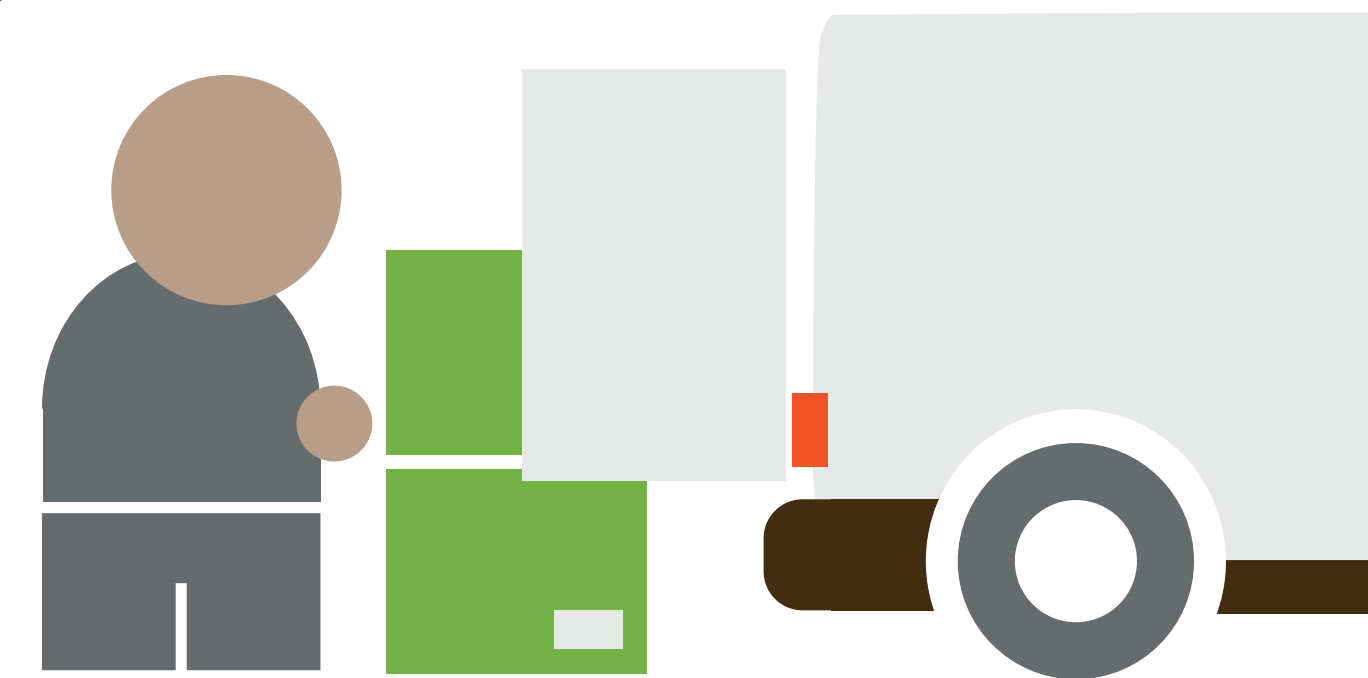
Branchenlösung Neumöbellogistik

2

Leistungsbaustein

Auslieferprozess

- Planung der Ausliefer Touren und entsprechende Fahrzeugzuweisung
- Planung unter Berücksichtigung von Wunschterminen
- Sorgfältige Verladung und Zustellung im vereinbarten Zeitfenster
- Tourenbetreuung durch die Disposition
- Kontrolle der Zustellung im vereinbarten Zeitfenster
- Proaktive Reaktion auf mögliche Verzögerungen



Branchenlösung Neumöbellogistik

3

Leistungsbaustein

Kommunikationsprozess

- Kontrolle der fertigen Ausliefer Touren
- Digitale Archivierung der Zustellbelege
- Digitale Versendung der Zustelldaten und Belege
- Abrechnung der zugestellten Sendungen



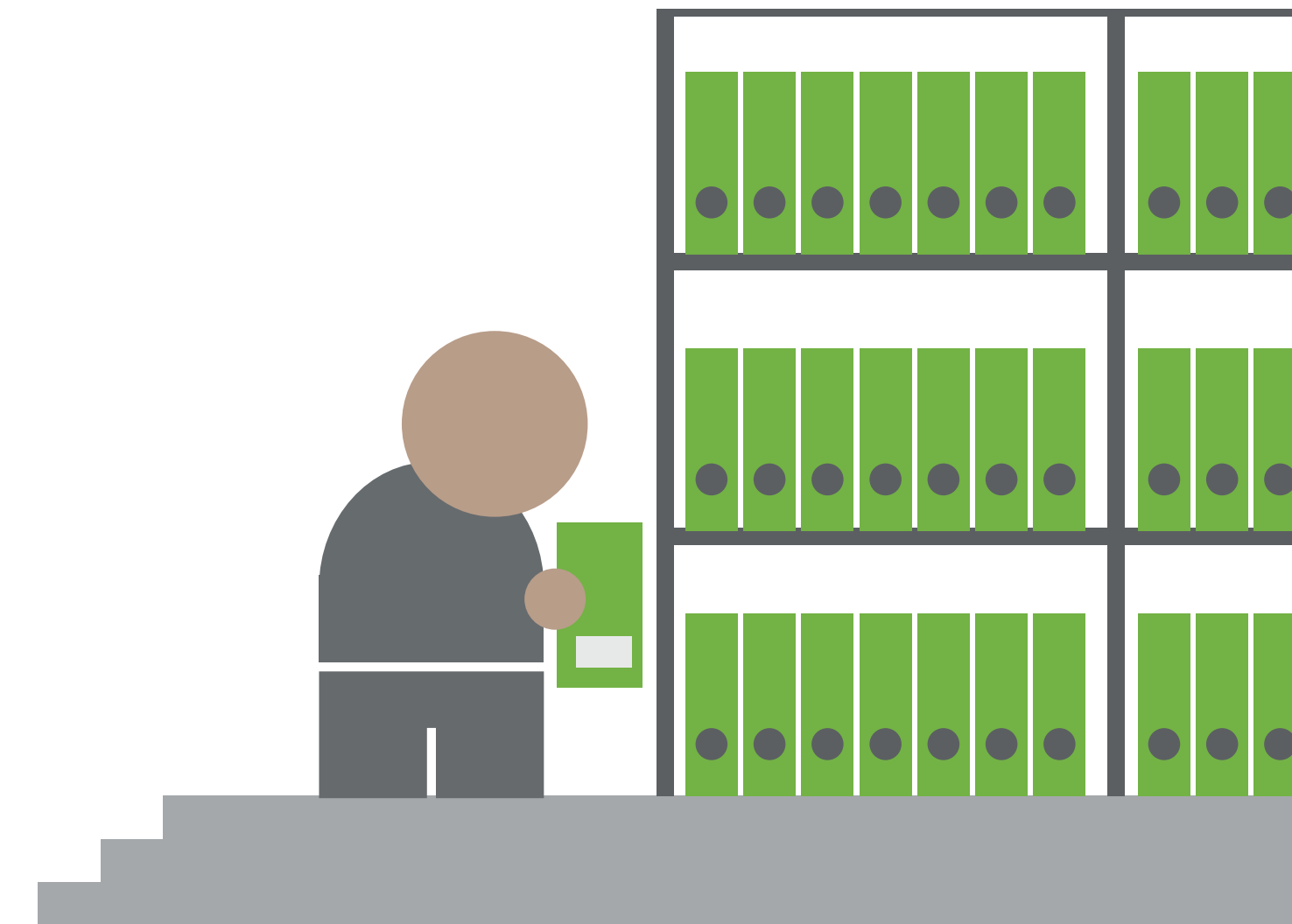
Branchenlösung Neumöbellogistik

4

Leistungsbaustein

Qualitätskontrolle

- Zieladressenkorrektur und Plausibilitätsprüfung der avisierten Handelshäuser
- Zustellsicherheit durch Hinterlegung der Öffnungszeiten des Handels
- Termingerechte Zustellung der avisierten Produkte
- Termingerechte Abholung der Retouren
- Beschädigungsfreie Zustellung durch geschultes Personal





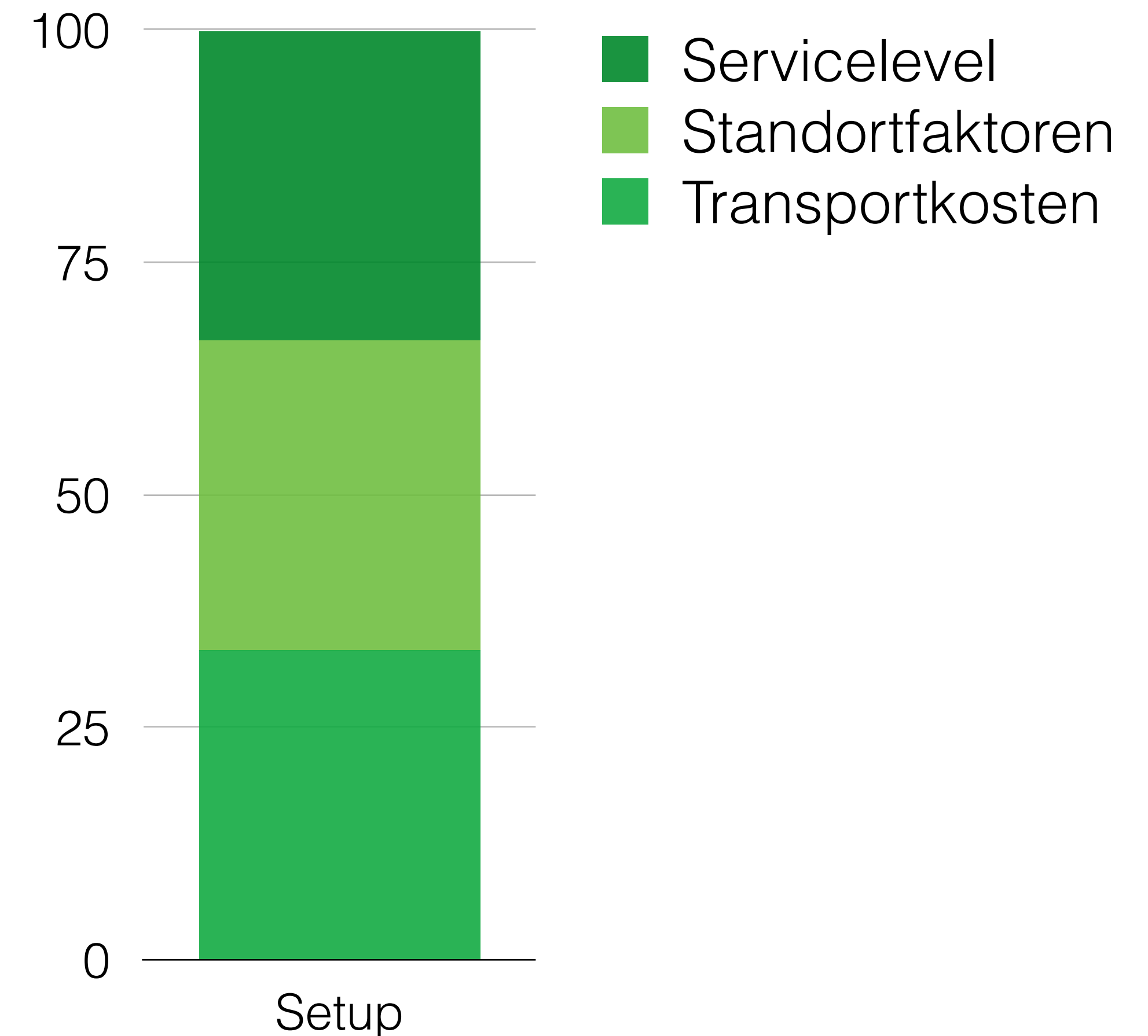
Branchenlösung Neumöbellogistik

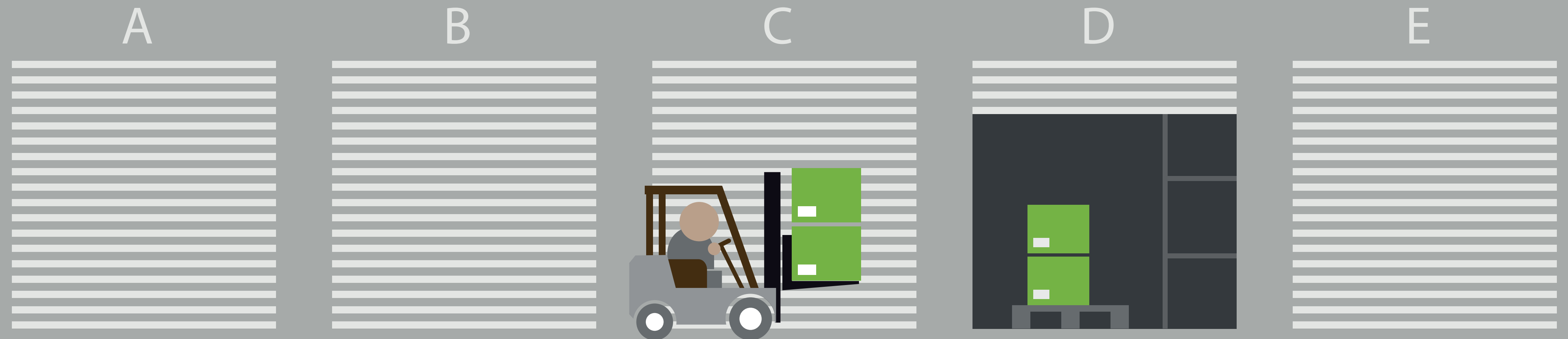
Vorteile einer zweistufigen Verteillösung

- Konzentration des Werksverkehrs auf Großstopps
- Kleinstopps unter 3 m³ sind für 40t Fahrzeuge unrentabel
- Geringe Wartezeiten bei den Handelshäusern
- Bessere Zufahrtsmöglichkeiten in Städten mit kleineren Fahrzeugen
- Prozesskosteneinsparung durch Übernahme der Avisierung bei den Empfängern und Dokumentenmanagement
- Zwischenlagermöglichkeit bis Freitag 19:00 Uhr
- Erhöhte Flotteneffizienz
- Geringere Treibgasemissionen

Richtiges logistisches Setup

- Flächendeckende Distribution
- Bundes- und Europaweit
- Zentrale oder dezentrale Logistiklösungen
- Koordination über eine Lagernetzwerkstruktur international, national, regional und lokal
- Mehrstufige oder einstufige Distributionsketten mit Stern- oder Kreisverteilung
- Multi-User oder Single-User Lösungen





Time Based Logistics

Lagerung

Volumen &
Lagerumschlag

Transport

Transportmix &
Transportanforderungen

Serviceniveau

Schnelligkeit &
Zusatzleistungen

Fulfillment

Kaufmännische &
physische Abwicklung



MAILFLASH LOGISTIC GmbH

Wasserweg 41

D-64521 Groß-Gerau

Tel.: 06152 – 71072–0

Fax.: 06152 – 71072–90

E-Mail: service@mailflash.de

www.mailflash.de

Ansprechpartner:

Gabriele Körppen

Dipl. Volkswirtin

Bereich Transport und Logistik

Tel.: 06152 – 71072–0

E-Mail: service@mailflash.de